

Pour le Patch ALHAMBRA



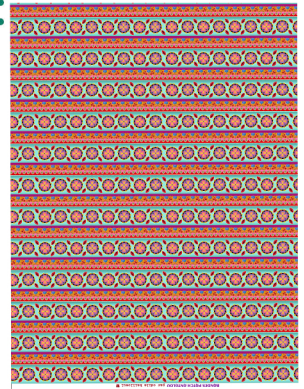
Il vous faut des tissus de la collection Andalouse :



3 coupons
«châle»
45 x 55 cm



du «Patch andalou»
150 x 140 cm



1 bande de
«galons pour
patch alhambra»
de 70 x 55 cm

Coupez un carré de 140x140 dans le " patch andalou"

Coupez 4 triangles dans les angles opposés de 2 coupons "châle"

Bordez-les avec une bande de galons et appliquez-les dans les angles de votre panneau «patch».

Coupez le motif central du dernier coupon "châle" en losange, bordez-le avec des bandes de galon.

Repassez un petit bord autour de ce carré et appliquez à la main au centre du panneau.

Doublez avec du molleton fin et un tissu assorti ("perruches et pivoines rouge" par exemple)

Quiltez en suivant les carrés du " patch andalou".